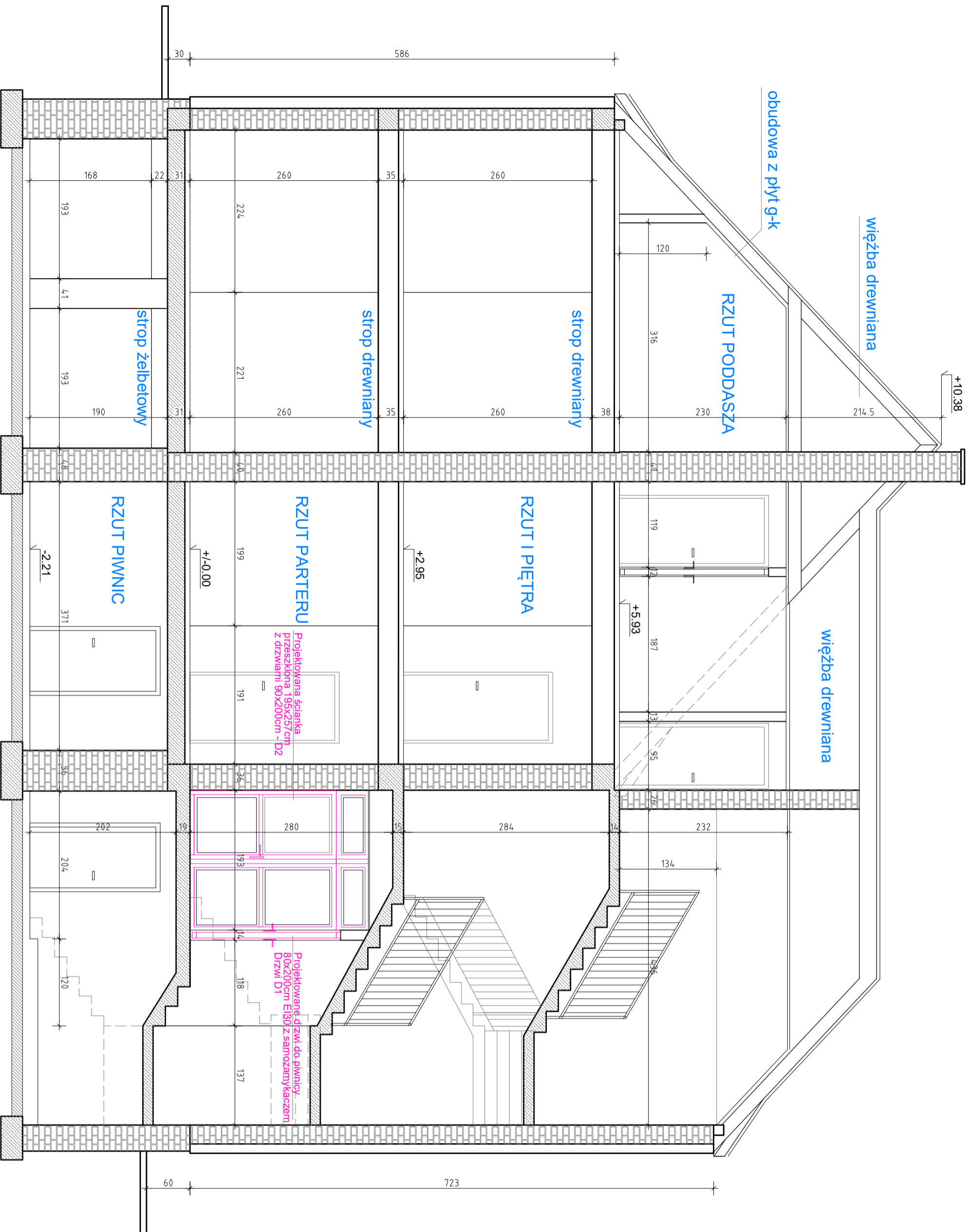


PRZEKRÓJ A-A

ZAKRES PRAC DO WYKONANIA:

- Zamknięcie klatki schodowej drzwiami o klasie odporności ogniowej EI30 - drzwi D2,D3,D4.
- Wymiana drzwi do piwnicy na drzwi o odporności ogniowej EI30 - drzwi D1.
- Wymiana ścianki alu przeszklonej 195x257cm z drzwiami 90x200cm - drzwi D2 parter wiatrołap
- Wszystkie projektowane i istniejące drzwi (z wyjątkiem drzwi do pom. higieniczno-sanitarnych) wyposażyc w samozamykacze.
- Wyposażenie budynku w gaśnice proszkowe, np. GP 6x 4kg po jednej na każdej kondygnacji (wymóg 4.0kg na 100m²).
- Umieszczenie w każdym z pokoi hotelowych apasu do gości odnośnie zakazu używania własnych urządzeń el. oraz palenia świeczek i wotolu w pokoju
- Umieszczenie w każdym z pokoi hotelowych wycinka rzutu kondygnacji ze wskazaniem miejsca przebywania oraz wymaganego kierunku ewakuacji



Niniejsze opracowanie chronione jest prawem autorskim (Ustawa z dnia 4 lutego 1994 Dz. U. z 200 r. NR. 80, poz. 904). Kopiowanie oraz udostępnianie bez zgody autorów jest zabronione.

EL-BB

mgr inż Bogdan Baczkiewicz
ul. Podgórną 7, 62-052 Choleńce
NIP: 181-154-08-86

TEMAT: DOSTOSOWANIE BUDYNKU HOTELOWEGO NR 2 DO WYMOGÓW BEZPIECZEŃSTWA POŻAROWEGO ZGODNIE Z AKTUALNIE OBOWIAZUJĄCYMI PRZEPISAMI ORAZ DECYZJAMI PANSTWOWEJ STRAŻY POŻARNEJ

ADRES: Budynek hotelowy
Dziwnów, ul. Mickiewicza 7
dz. nr ewid. 318/3, obręb ewidencyjny 0002 - Dziwnów

INWESTOR: ENEA S.A.
ul. Fabiańska 8
60-198 Poznań

BRANŻA: ARCHITEKTURA-KONSTRUKCJA
RODZAJ OPRACOWANIA: PROJEKT BUD.-WYKONAWCZY

PRZEKRÓJ A-A

OPRACOWAŁ: PODRYS
Inż Czesław Puskota
upr. arch. nr 1347/89/Lo
upr. konstr. nr 412/81/Pw

DATA: Wzrostek, 2023r. NR RVS: AK-04
SKALA: 1:50